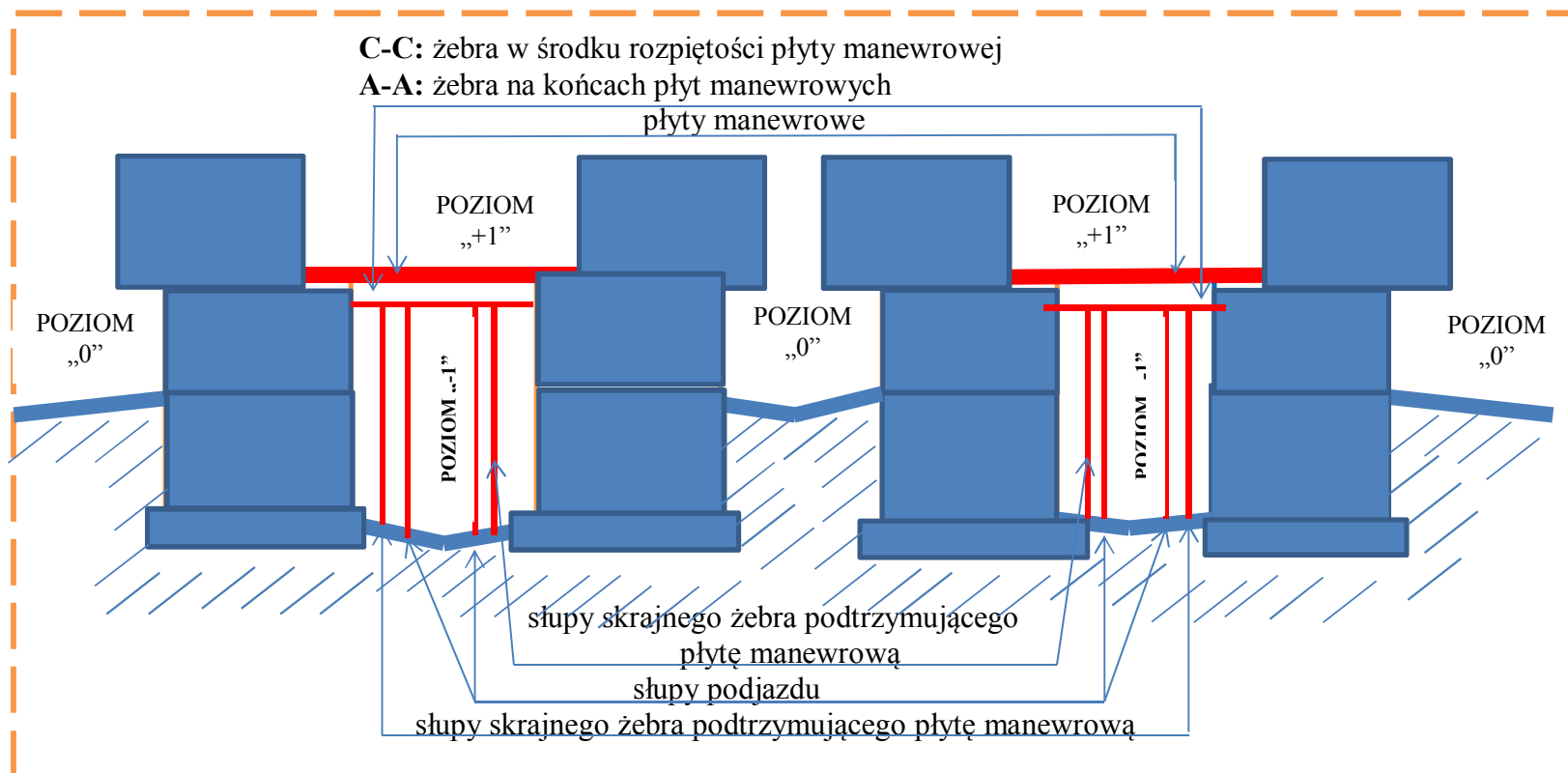


ZAŁĄCZNIK nrA6 do specyfikacji do wykonania zadania pod nazwą, „ projekt remontu płyt manewrowych Zespołu Garażowego nr3 zlokalizowanego w Krakowie przy ul. Na Błonie 7C”.
PRZEKROJE CHARAKTERYSTYCZNE

PRZEKRÓJ

A-A; C-C



Wyjaśnienie – słupy występują tylko pod skrajnymi żebrami płyt manewrowych. Wewnętrzne słupy widoczne na przekrojach są pierwszymi słupami pochylni podjazdów od strony płyt manewrowych.

PRZEKRÓJ

B-B

